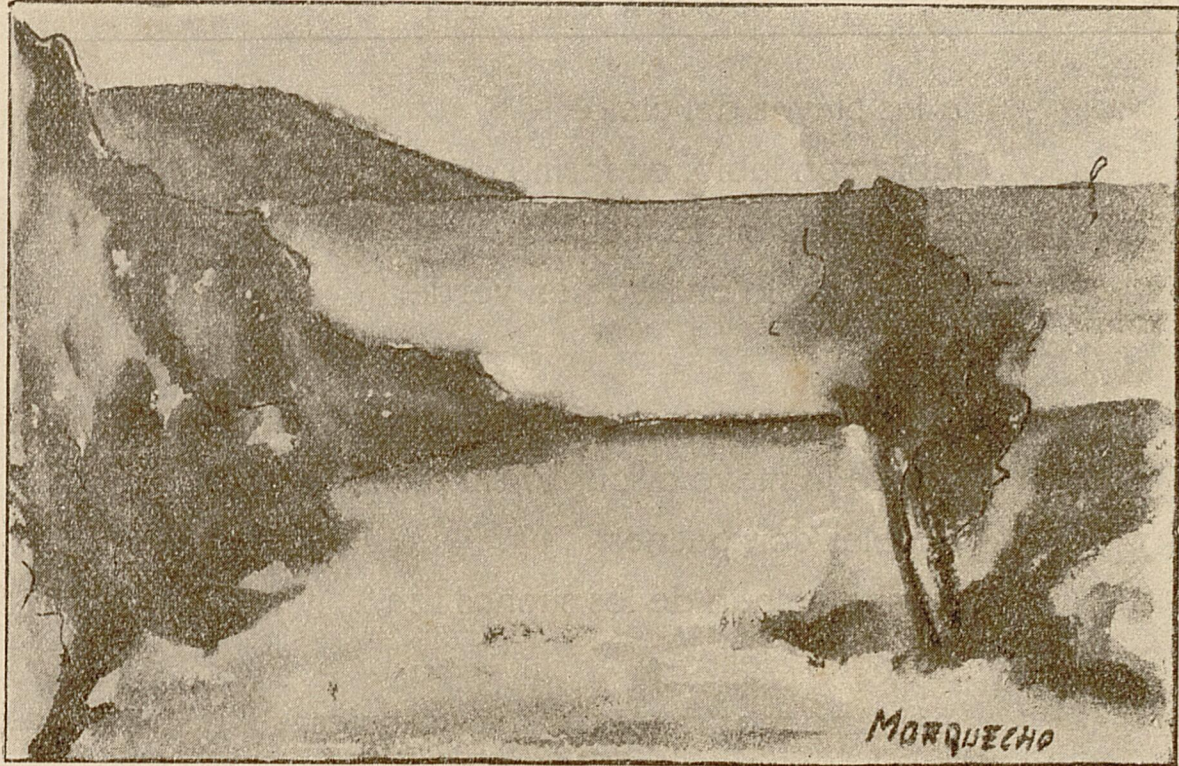


MP

{entre RC y PPP}

4



## Labio con labio, en forma de salida

Recapacitando, volviendo  
al principio del mar directamente,  
trepando  
por la cola del río hacia la fuente,  
tropezando conmigo, discutiendo,  
borrando,  
vine a dar con el aire y con el modo  
de asir el aire con escala y todo.

He encontrado una mina y una entrada  
tirada por el suelo, soterrada,  
una mina en el suelo  
del alma, submarinamente unida

No. puede ser, pues  
no estuvo en la  
misma hasta febrero  
de 1884

a las playas del cielo,  
labio con labio, en forma de salida.  
Dentro de mí, se pierde  
lejanamente divisada en verde.

De blanco, en los jardines  
donde la nieve discurrió sin prisa,  
ángeles con patines  
el alba peinan de los sueños lisa,  
y sesgan alelís  
—relámpagos de nieve— los esquís.

Blas de Otero,

